

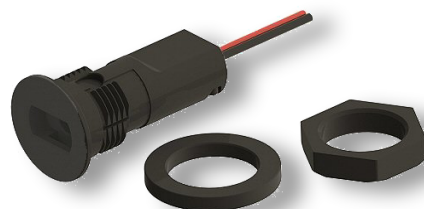
PRESE PER SPINE - CONNETTORI

M79F-

2014

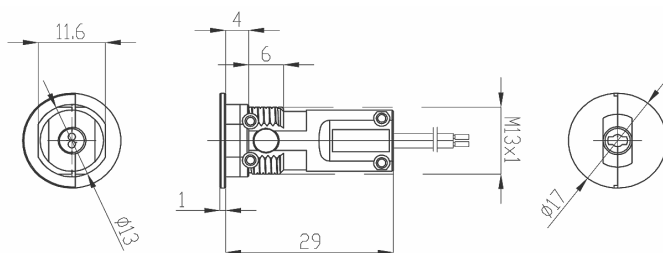
Presa: **PRESA-FEMMINA PER SPINA-CONNETTORE M79-**

Tensione nominale: **48 V**
 Corrente nominale: **2 A**
 Classe di isolamento: **III**
 Tipo di morsetti per la connessione dei conduttori: **MORSETTI AGGRAFFATI**
 Grado di protezione: **IP20**

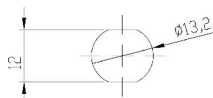


Marchi di conformità:

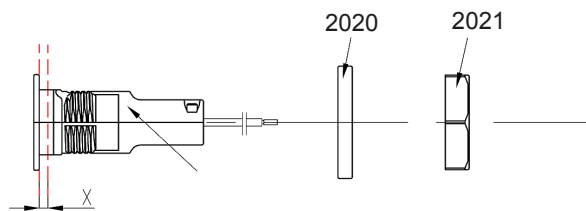
M79F-: presa-femmina pannellabile con fissaggio mediante la filettatura M13 x1 presente sull'involucro (il codice include gli accessori rondella distanziale art. 2020 ed il dado M13 x1 art. 2021).



• Indicazioni di fissaggio della presa su strutture:



• Fissaggio della presa mediante l'utilizzo della filettatura M13x1 presente sull'involucro esterno del dispositivo.
 La presa deve essere inserita in un foro diametro 13,2 mm, con due sfaccettature laterali per prevenire la rotazione, realizzato su pareti di spessore a partire da 1,5 mm (quota X) utilizzando la rondella distanziale art. 2020 ed il dado M13x1 art. 2021.



X:
spessore minimo 1,5 mm

• Tabella dei cavi **unipolari** collegati alla presa:

Isolamento	T in °C	Condutt.	Sez. disponibili in mm ²		
			0,35	0,50	0,75
PVC	90	Cu	•	•	•
FEP	180	CuSn	•	•	•

- Corpo in PA66.
- Tabella colori disponibili:
N = nero
B = bianco
 Altri colori a richiesta

